

全国24社でクリスタルジュエリー工法協会発足

支承の維持管理 工法の優位性に期待

クリスタルジュエリー工法協会の発足を記念して、昨年11月14日、三重県松坂市の会館で第一回総会が開催された。設立検討会議を経て、正会員21社、営業会員3社の計24社が同協会に入会した。

クリスタルジュエリー工法協会(以下「協会」)は、橋梁「支承」の維持管理に焦点を当て、シリコン系の防食塗料を用いて鋼、コンクリート、ゴムの各表面をシームレスに透明塗膜で被覆する。素地の劣化を抑制する耐候性、耐塩害性に優れ、長寿命化を実現する防錆塗装の新技术。

協会では、2022年に中部地方整備局にてNETIS登録を完了(CB-220023-A)し、今年には技術展示会や広報活動を行い、22年春には沖縄県宮古島の伊良部大橋補修工事で施工立会いを実施した。

協会では、2022年に中部地方整備局にてNETIS登録を完了(CB-220023-A)し、今年には技術展示会や広報活動を行い、22年春には沖縄県宮古島の伊良部大橋補修工事で施工立会いを実施した。

協会では、2022年に中部地方整備局にてNETIS登録を完了(CB-220023-A)し、今年には技術展示会や広報活動を行い、22年春には沖縄県宮古島の伊良部大橋補修工事で施工立会いを実施した。

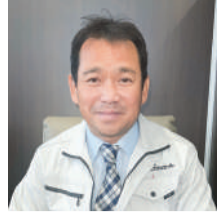
協会発足の経緯は、中野内会長「私は長年土木工事に携わり、7年前に会社を立ち上げ、支承・伸縮装置取替、落橋防止・変位制限装置の取付補修工事、塗装・防食」

協会発足の経緯は、中野内会長「私は長年土木工事に携わり、7年前に会社を立ち上げ、支承・伸縮装置取替、落橋防止・変位制限装置の取付補修工事、塗装・防食」

協会発足の経緯は、中野内会長「私は長年土木工事に携わり、7年前に会社を立ち上げ、支承・伸縮装置取替、落橋防止・変位制限装置の取付補修工事、塗装・防食」

協会発足の経緯は、中野内会長「私は長年土木工事に携わり、7年前に会社を立ち上げ、支承・伸縮装置取替、落橋防止・変位制限装置の取付補修工事、塗装・防食」

協会発足の経緯は、中野内会長「私は長年土木工事に携わり、7年前に会社を立ち上げ、支承・伸縮装置取替、落橋防止・変位制限装置の取付補修工事、塗装・防食」



中野内会長

協会発足の経緯は、中野内会長「私は長年土木工事に携わり、7年前に会社を立ち上げ、支承・伸縮装置取替、落橋防止・変位制限装置の取付補修工事、塗装・防食」

協会発足の経緯は、中野内会長「私は長年土木工事に携わり、7年前に会社を立ち上げ、支承・伸縮装置取替、落橋防止・変位制限装置の取付補修工事、塗装・防食」

協会発足の経緯は、中野内会長「私は長年土木工事に携わり、7年前に会社を立ち上げ、支承・伸縮装置取替、落橋防止・変位制限装置の取付補修工事、塗装・防食」

協会発足の経緯は、中野内会長「私は長年土木工事に携わり、7年前に会社を立ち上げ、支承・伸縮装置取替、落橋防止・変位制限装置の取付補修工事、塗装・防食」

協会発足の経緯は、中野内会長「私は長年土木工事に携わり、7年前に会社を立ち上げ、支承・伸縮装置取替、落橋防止・変位制限装置の取付補修工事、塗装・防食」



中野内会長

協会発足の経緯は、中野内会長「私は長年土木工事に携わり、7年前に会社を立ち上げ、支承・伸縮装置取替、落橋防止・変位制限装置の取付補修工事、塗装・防食」

協会発足の経緯は、中野内会長「私は長年土木工事に携わり、7年前に会社を立ち上げ、支承・伸縮装置取替、落橋防止・変位制限装置の取付補修工事、塗装・防食」

協会発足の経緯は、中野内会長「私は長年土木工事に携わり、7年前に会社を立ち上げ、支承・伸縮装置取替、落橋防止・変位制限装置の取付補修工事、塗装・防食」

協会発足の経緯は、中野内会長「私は長年土木工事に携わり、7年前に会社を立ち上げ、支承・伸縮装置取替、落橋防止・変位制限装置の取付補修工事、塗装・防食」



すべり面からの防食



ピンチプレート付近からの防食



ベースプレート地際からの防食



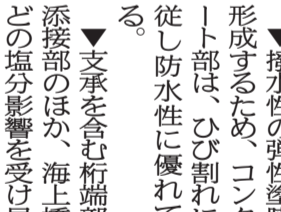
鋸桁の腐食状況



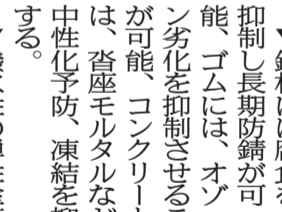
コンクリート橋桁端部の状況



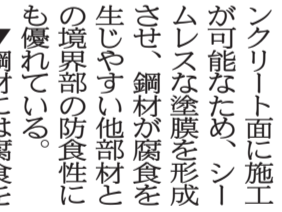
下部工の損傷



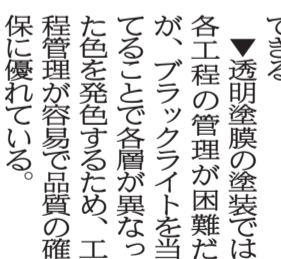
鋼材の防食



コンクリートの防食



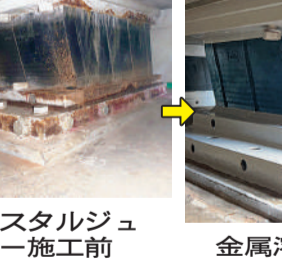
鋼材の防食



クリスタルジュエリー施工前



金属溶射施工後



施工後

長寿命化に向け耐塩害性に優れた 支承防錆塗装工法

- 鋼材**
腐食を抑制し
長期防食が可能
- ゴム**
動きに追随し
オゾン劣化を抑制
- コンクリート**
沓座モルタル等の
中性化予防・凍結防止

鋼材、ゴム、コンクリート面に施工が可能のため、シームレスな塗膜を形成させ、鋼材が腐食を生じやすい他部材との境界部の防食性にも優れています。

謹賀新年

旧年中は格別のお引き立てを賜り厚く御礼申し上げます。

皆様のご健勝と貴社の益々のご発展をお祈り申し上げます。

令和六年 元旦
クリスタルジュエリー工法協会